



# splash *brush*



Revolučná  
zubná kefka

by  
**Dr. Šesták®**



splash *brush*



# Zubná kefka s príbehom

Za vývojom zubnej kefky Splash stojí človek z praxe, s viac ako 40-ročnými skúsenosťami. Komu inému ako samotnému zubnému lekárovi by mali ľudia veriť?

## Motto:

„Na zuby sa neumiera, ale s pokazenými sa žije ťažko.“

*J. Šesták, Mediaplanet 2008*



„ Po 43 rokoch praxe v stomatológii som sa rozhodol zúročiť svoje skúsenosti a vytvoriť novú zubnú kefku. Čo moja pamäť siaha, riešime v snahe zlepšiť ústnu hygienu rôzne zubné pasty, techniky čistenia zubov, tvrdosť štetín, no dovoľm si tvrdiť, že bez väčšieho efektu . Pochopil som, že to, čo potrebuje zmenu, nie je technika, ani tvrdosť štetín, ani zubná pasta, ale tvar nástroja, ktorý sa od svojho vzniku pred 400 rokmi prakticky nezmenil. Potrebujeme nástroj, ktorý vyčistí chrup **jednoducho, kvalitne a ekologickejšie**.

Po rokoch hľadania a testov sa moja predstava o dokonalej zubnej kefke 21. storočia premenila na skutočnosť.

Výsledkom je **zubná kefka Splash**. Dostane sa na doteraz neprístupné miesta a vyčistí ich rovnako dobre ako hladký povrch zuba.“

**MUDr. Jozef Šesták,**  
Stomatologická klinika LaserDent s.r.o.



# Presne taká je zubná kefka Splash!



16. storočie



20. storočie



21. storočie



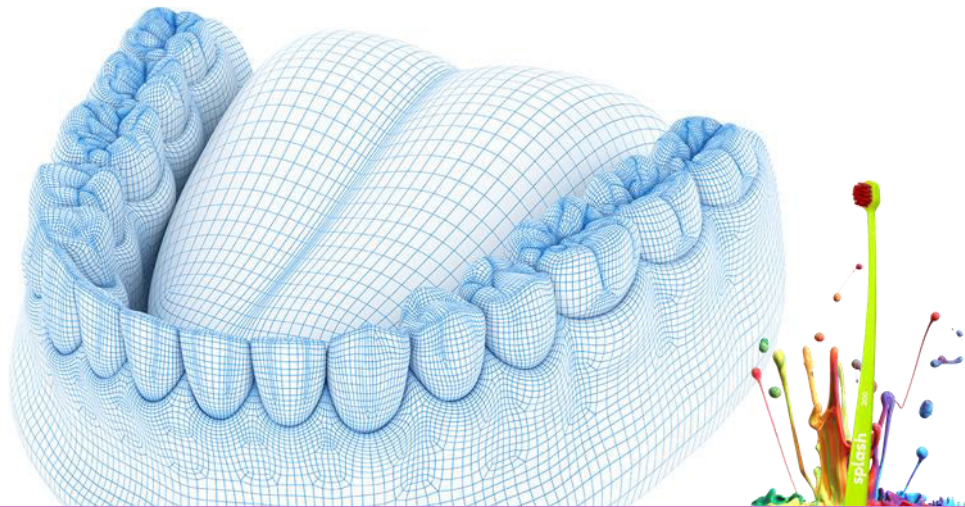


## Zubná kefka 21. storočia



# Aká by mala byť kefka 21. storočia?

- ✓ inšpirovaná anatómiou zubov
- ✓ inšpirovaná stavbou zubného oblúka
- ✓ inšpirovaná prírodou
- ✓ maximum účinku + minimum abrazivity
- ✓ hygienická + ekologická
- ✓ overená v praxi





## Revolúcia medzi zubnými kefkami



# Prečo je zubná kefka Splash revolučná?

- ✓ pyramídový tvar hlavičky
- ✓ trojuholníkové pogumované štetiny
- ✓ rovina rúčky rotovaná o 45° k hlavičke
- ✓ zjednodušuje čistenie zubov
- ✓ zabraňuje vzniku zubného kameňa
- ✓ dôkladnejšie čistí medzizubný priestor
- ✓ udržuje zuby čisté dlhšiu dobu
- ✓ čistí bez problémov aj osmičky
- ✓ nepoškodzuje d'asná ani sklovinu
- ✓ šetrí čas aj peniaze





# Prečo je zubná kefka Splash unikátna?

## ✓ Štetiny

špeciálne, pogumované, trojuholníkový tvar

## ✓ Rúčka

odpružená rúčka, vzhľadom k hlavičke pootočená o 45°

## ✓ Ekológia

Vyrobená bezkovovou technológiou

Menšia hlavička = menej nerecyklovateľných zbytkov

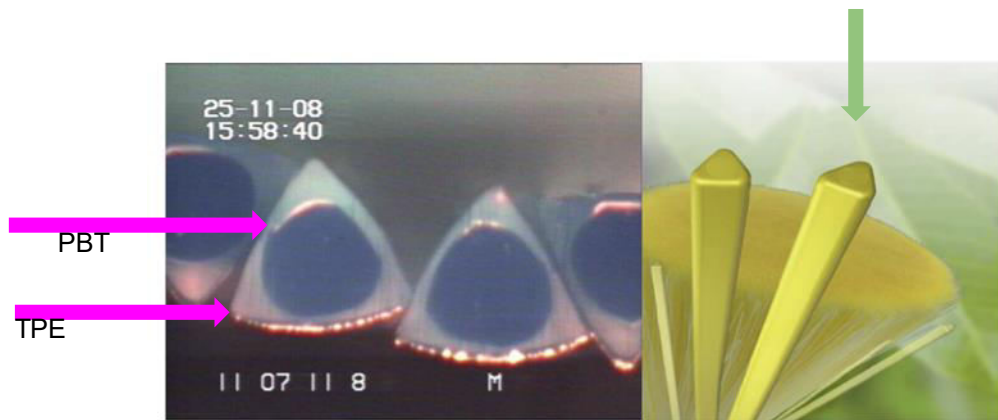
Bez batérie, nabíjačky, elektroniky, mohutnej rúčky

Čistejšie zuby = menej výplní = menej jednorazového odpadu (podbradník, striekačky, poháre, kapsule, rúška, rukavice, sterilizácia, sádra, odtlačkové materiály... )



# Štetiny

- ✓ Trojuholníkový tvar štetín zvyšuje čistiaci účinok o cca 20 % v porovnaní s vláknami, ktoré sú na priereze okrúhle. Hrana vlákna pracuje ako stierač automobilu.
- ✓ Pogumované štetiny sú až o 40 % účinnejšie ako nepogumované.



Made by  
**PERLON**<sup>®</sup>  
The Filament Company

- ✓ Použitie kefy pod 45° uhlom umožňuje dokonale využiť stierací potenciál štetín v celej ich dĺžke.



# V rozličných stupňoch tvrdosti

Dostupná v 4 tvrdostiach podľa priemeru vlákna:

**Veľmi jemná:** D - 0,123 mm = **120**

**Jemná:** D - 0,157 mm = **150**

**Štandard:** D - 0,172 mm = **170**

**Medium:** D - 0,203mm = **200**



# Stupne tvrdosti podľa tvaru

Odstupňovaná tvrdosť štetín na hlavičke vďaka jej tvaru:

**Najdlhšie** - centrálné - sú najmäkšie:  
čistia najcitlivejšie miesto, zubodasnovú ryhu.

**Najkratšie** - periférne - sú najkratšie, najpevnejšie:  
čistia miesta s najhrubšou vrstvou skloviny.

najtuhšie

stredné

najmäkšie

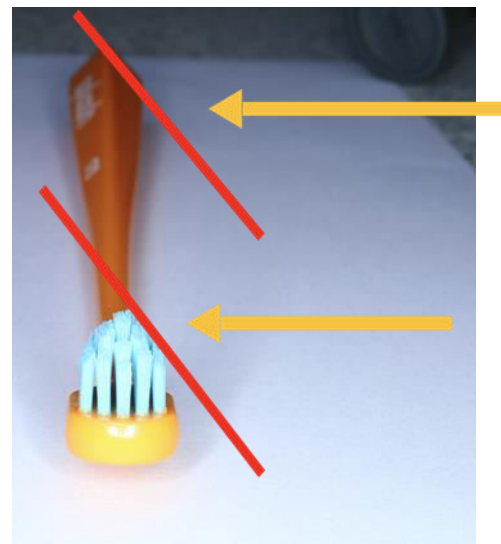


# Rúčka

- ✓ **Elegantné ohnutie** do jemného oblúka umožňuje optimálne nasmerovanie špičky kefky na požadované miesto. Zúžená časť pod hlavičkou umožňuje pružnú deformáciu rúčky od tlaku 100 gr. Kefka tak nevyvíja nadmerný tlak, čím nedochádza k poškodeniu zubov ani ďasien.



- ✓ **Pracovná plocha** hlavičky je paralelná s úchopovou plochou rúčky. Zabezpečuje to **správny sklon hlavičky 45°** pri čistení.



# Ekológia

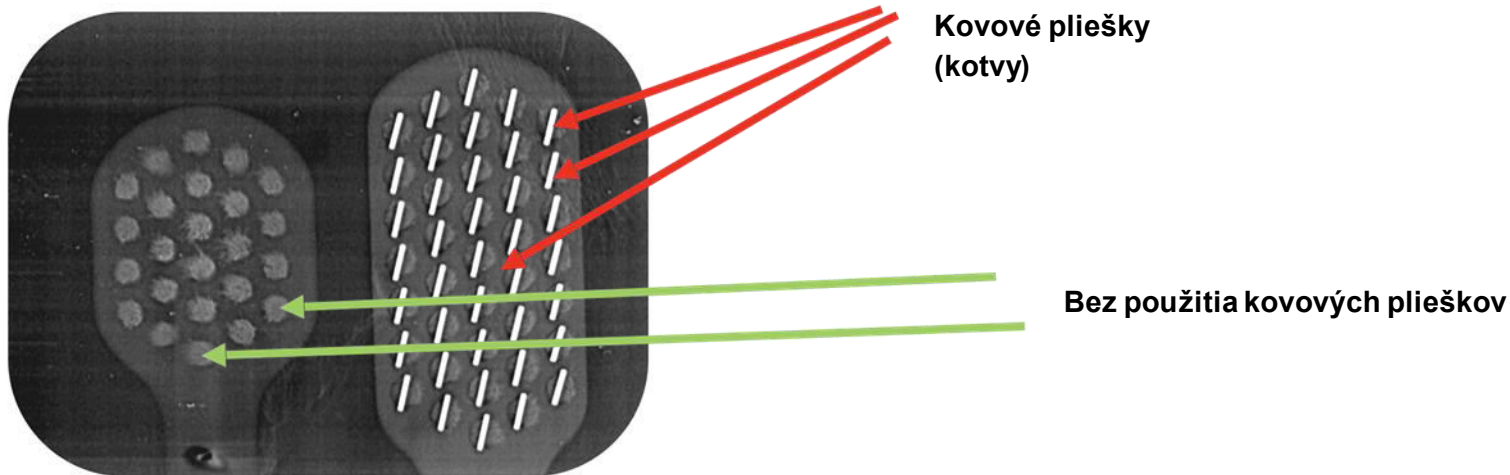
Zubná kefka Splash je ekologická. Obsahuje **menej nerecyklovateľných zbytkov** a je vyrobená **bezkovovou technológiou**.

**Váha** nerecyklovateľného odpadu je **o 47 % nižšia** ako pri klasickej veľkosti hlavičky.



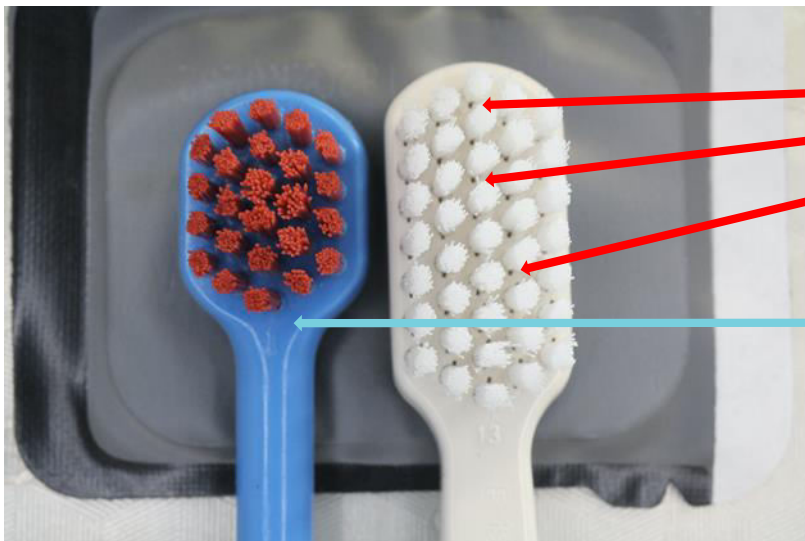
# Ekológia

V bežných zubných kefkách, vyrobených klasickou technológiou, sú na fixáciu vlákien v kefkách použité kovové pliešky. Revolučná kefka Splash neobsahuje **žiadne kovové súčasti!** Je vyrobená najnovšou, patentovanou technológiou, bez kovových kotiev.



# Ekológia

**Bezkovová technológia** fixuje štetiny pri výrobe kefiiek **Splash** tak, aby nezanechávala žiadne štrbiny na okraji zväzkov štetín. **Nevzniká priestor pre baktérie.**



Štrbiny po zarazení plieškov

Bez štrbín na okraji zväzkov štetín







## Porovnanie kefy Splash s klasickou zubnou kefkou



# Prečo je kefka Splash lepšia ?

- ✓ Bez tlaku vyplní takmer celý medzizubný priestor
- ✓ Jednoducho čistí linguálne plôšky

Kefka Splash



Klasická kefka



# Prečo je kefka Splash lepšia?

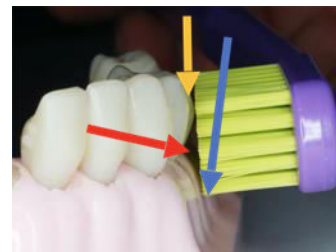
✓ **Bez tlaku** sa dostane do ryhy

✓ **Nepret'ážuje tlakom** konvexnú sklovinu a pripojenú gingívu

Kefka Splash



Klasická kefka



# Prečo je kefka Splash lepšia?

- ✓ **Bezproblémovo čistí** distálnu plochu posledného molára alebo zuba privráteného k medzere
- ✓ **Bez tlaku** je v kontakte so zadnou stenou zuba

Kefka Splash



Klasická kefka



# Prečo je kefka Splash lepšia ?

- ✓ Zubnú kefku Splash môžete používať bez pasty. Prípadne len s minimom.



Kefka Splash



Klasická kefka





# Používanie kefky Splash



# Ako používať zubnú kefku Splash?

Zubnú kefku Splash **stačí držať zľahka**. Zabudnite na tvrdý úchop typický pre klasické zubné kefky! Nepotrebuje „viest“! Zubnú kefku Splash chytíte jemne za plochy rukoväte. Položte na zuby bokom, **vždy** špičkou k ďasnu. Pohybujte **horizontálne** krátkymi pilovitými pohybmi, po ďasnovom okraji zuba bez tlaku.

***Nechajte sa kefkou viesť.***



# Je skvelá na čistenie všetkých plôšok

linguálnych



žuvacích



palatálnych



vestibulárnych





## Výborná aj na čistenie jazyka



Kefku položíme bokom, hlboko na chrbát jazyka a ťaháme smerom von z úst. Vďaka svojmu tvaru nedráždi hltan.





# Komunikácia zubnej kefky Splash



Dr. Šesták®



## Revolučná kefka navrhnutá zubárom



splash *brush*

- ✓ Zjednodušuje čistenie zubov
- ✓ Čistí dôkladnejšie medzizubný priestor
- ✓ Zabráňuje vzniku zubného kameňa
- ✓ Udržiava zuby čistejšie dlhšiu dobu

Dr. Šesták®



## Špeciálny tvar rúčky pre dôkladnejšie umytie zubov

splash *brush*

- ✓ Zjednodušuje čistenie zubov
- ✓ Čistí dôkladnejšie medzizubný priestor
- ✓ Zabráňuje vzniku zubného kameňa
- ✓ Udržiava zuby čistejšie dlhšiu dobu

Dr. Šesták®



## 45° sklon pre jednoduchšie vycistenie zubov

splash *brush*

- ✓ Zjednodušuje čistenie zubov
- ✓ Čistí dôkladnejšie medzizubný priestor
- ✓ Zabráňuje vzniku zubného kameňa
- ✓ Udržiava zuby čistejšie dlhšiu dobu

Dr. Šesták®



## Pogumované štetiny pre eliminovanie zubného kameňa

splash *brush*

- ✓ Zjednodušuje čistenie zubov
- ✓ Čistí dôkladnejšie medzizubný priestor
- ✓ Zabráňuje vzniku zubného kameňa
- ✓ Udržiava zuby čistejšie dlhšiu dobu

GOOD  
IDEA  
SLOVAKIA



Revolučná kefka  
navrhnutá odborníkmi

splash <sup>brush</sup>

- ✓ Zjednodušené čistenie zubov
- ✓ Čistí širokú časť chrupu
- ✓ Zabraňuje vzniku zubného kazu
- ✓ Ukladá sa vďaka štruktúre



Dostupná v rôznych  
farebných prevedeniach



# 10 dôvodov prečo vyskúšať kefku Splash

1. Zuby si vyčistíte aj bez pasty.
2. Nemusíte tlačiť!
3. Kefku držíte zľahka medzi prstami - otáčate ňou podľa potreby okolo vlastnej osi.
4. Máte ju stále poruke a používate kedykoľvek bez pasty, keď máte pocit zbytkov jedla na zuboch.
5. Výborná na čistenie jazyka!
6. Aj pri použití štandardných materiálov zanecháva o 46 % menšiu uhlíkovú stopu.
7. Neobsahuje žiadne kovové častice.
8. Pogumované štetiny trojuholníkového tvaru čistia o 40 % účinnejšie.
9. Kónický tvar hlavičky sa dostane všade.
10. **Vymyslené a vyrobené na Slovensku pomocou belgickej technológie a nemeckých štetín.**





Máte záujem? Kontaktujte:

[info@splashbrush.sk](mailto:info@splashbrush.sk)



# MUDr. Jozef Šesták

- ✓ Absolvent LF UK Bratislava v r. 1977.
- ✓ V súčasnosti majiteľ a vedúci stomatologickej Kliniky **Laserdent s.r.o.:**

*“Akreditované školiace pracovisko Fakulty zdravotníckych špecializačných štúdií SZU v Bratislave”*

## Špecializácie:

- ✓ Stomatológia I. stupňa
- ✓ Stomatológia II. stupňa
- ✓ Dento-alveolárnachirurgia
- ✓ Implantológia

## Autor a spoluautor odborných textov:

- ✓ **“Protetická stomatológia”**  
- M.Tvrdoň a kol. (1. Progresívne konštrukčné a rebázovacie materiály,  
2. Dlhodobé funkčno-dynamické odtlačky)
- ✓ **“Detské zubné lekárstvo”**  
- prof. Ležovič

## Absolvent desiatok kurzov a držiteľ certifikátov v oblasti:

- ✓ Laseroterapia
- ✓ Implantológia
- ✓ Všeobecná stomatológia
- ✓ Roentgenológia
- ✓ Orthodontia

